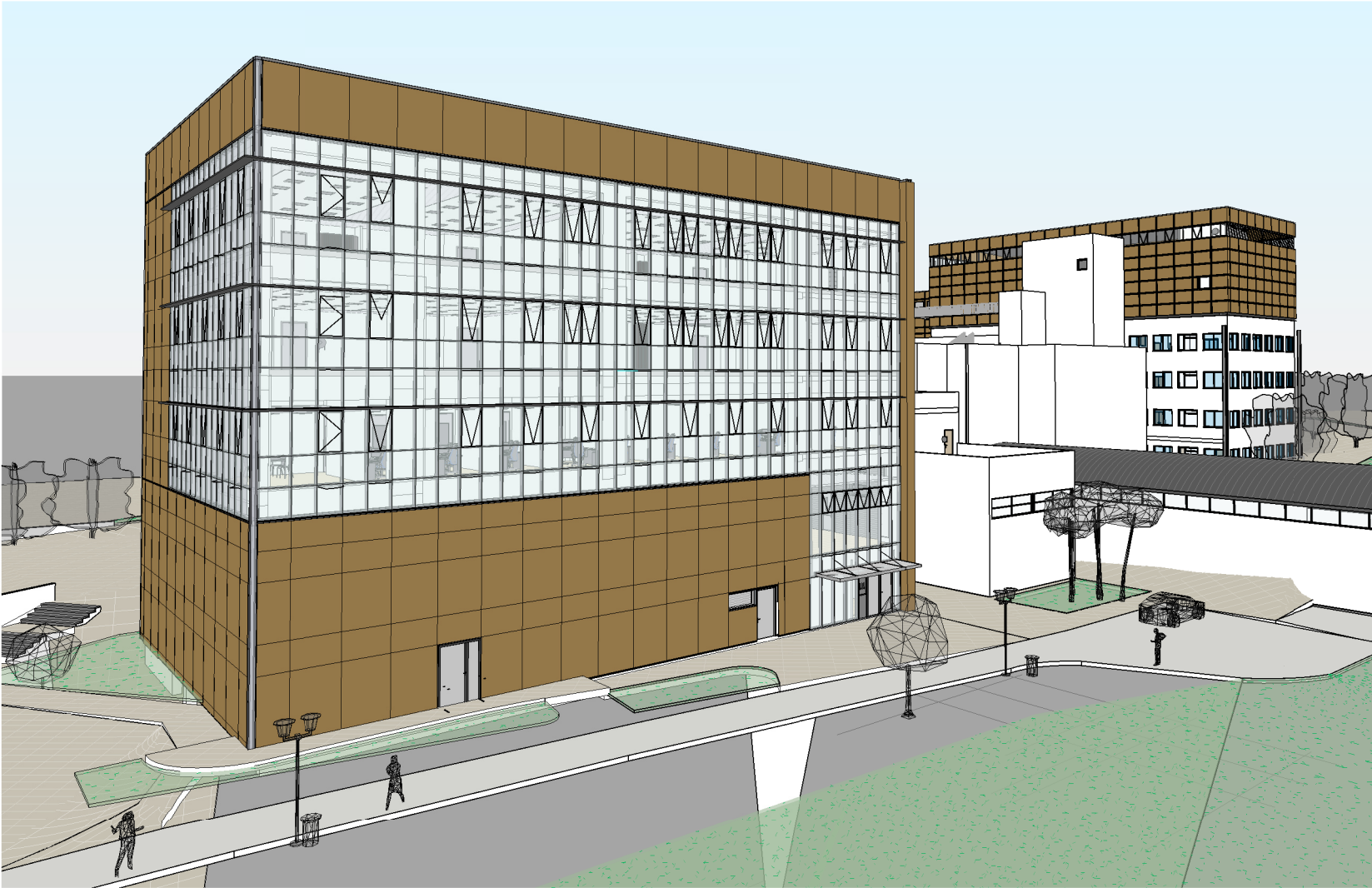


רשימת אלומניום מבנה השתלמויות-חוץ

| סוג | תאור | שם פריט | מידה | כמות |
|---------|---|--------------|--------------|------|
| קיר מסך | קיר מסך כולל 3 חלונות חילוף, 11 חלונות לפתיחה 30 חלונות לפתיחה כולל מנגנון לשחרור עשן | AL-M-01 | מ"ר 506 | 1 |
| | קיר מסך כולל 5 חלונות לפתיחה 10 חלונות כולל מנגנון לשחרור עשן | AL-M-02 | מ"ר 200 | 1 |
| | קיר מסך כולל דלת דו כנפית AL-03 6 חלונות לפתיחה כולל מנגנון לשחרור עשן | AL-M-03 | מ"ר 20 | 1 |
| HPL | חיפוי HPL כולל דלת דו-כנפית AL-02 חיפוי דלת מסגרות ואריח מחורר הסתרה לרפפה AL-04 | AL-C-01 | מ"ר 215 | 1 |
| | חיפוי HPL היקף קצה הגג ב 2 חזיתות | AL-C-02 | מ"ר 120 | 1 |
| | חיפוי HPL | AL-C-03 | מ"ר 250 | 1 |
| | חיפוי HPL + אריחים מחוררים הסתרה לרפפה AL-05 AL-06 | AL-C-04 | מ"ר 100 | 1 |
| | חיפוי HPL מסביב לחדר מדרגות כולל חיפוי דלת מסגרות ואריח מחורר הסתרה לרפפה AL-04 | AL-C-05 ÷ 09 | מ"ר 325 | 1 |
| | בחזיתות אחוריות חיפוי HPL במעקה הגג עד לגובה החלונות | AL-C-10 | מ"ר 180 | 1 |
| חלונות | ויטרינה קבועה פרופילים זהים לקיר מסך | AL-W-01 | ס"מ 390/260 | 1 |
| | ויטרינה קבועה פרופילים זהים לקיר מסך | AL-W-02 | ס"מ 540/260 | 1 |
| | ויטרינה קבועה פרופילים זהים לקיר מסך | AL-W-03 | ס"מ 150/230 | 2 |
| | ויטרינה קבועה פרופילים זהים לקיר מסך | AL-W-04 | ס"מ 1000/230 | 1 |
| | ויטרינה קבועה פרופילים זהים לקיר מסך | AL-W-05 | ס"מ 715/230 | 1 |
| | חלון תלת אגפי, 2 אגפים בצדדים דריי-קיפ ואגף אמצעי קבוע | AL-W-06 | ס"מ 380/135 | 2 |
| | חלון אלומיניום, פתיחה דריי-קיפ | AL-W-07 | ס"מ 120/135 | 3 |
| | חלון אלומיניום, פתיחה דריי-קיפ | AL-W-08 | ס"מ 80/80 | 6 |
| | חלון אלומיניום, פתיחה דריי-קיפ | AL-W-09 | ס"מ 70/135 | 1 |
| | ויטרינה קבועה פרופילים זהים לקיר מסך | AL-W-14 | ס"מ 200/200 | 2 |
| | חלון אלומיניום לחמ"מ, בפתיחה דריי-קיפ | AL-W-15 | ס"מ 100/100 | 4 |
| | חלון דריי-קיפ | AL-W-16 | ס"מ 150/135 | 2 |

| סוג | תאור | שם פריט | מידה | כמות |
|--------|--|---------|------------------------|------|
| שוניות | גגון כניסה לאודיטוריום | AL-01 | ס"מ170/620 | 1 |
| | דלת אלומיניום דו-כנפית בחיפוי HPL כולל דיותו בהלה ** מוטעם בחלק מקיר המסך / HPL | AL-02 | ס"מ260/180 | 1 |
| | זיטרינה כוללת דלת דו כנפית 210/250 + חלון צד-חלק עליון פתיחה מלאה + מנגנון אוס' לשחרור עשן ** מוטעם בחלק מקיר המסך / HPL | AL-03 | ס"מ250/280 | 1 |
| | אריח HPL אריח מחורר הסתרה לרפפה ** מוטעם בחלק מקיר המסך / HPL | AL-04 | 160/100 120/100 175/85 | 3 |
| | חלון שחרור עשן פתיחה אוטומתית-מקסימלית דרוע לפתיחה 60 ס"מ ** מוטעם בחלק מקיר המסך / HPL | AL-05 | ס"מ70/130 | 2 |
| | חלון שחרור עשן פתיחה אוטומתית-מקסימלית דרוע לפתיחה 60 ס"מ ** מוטעם בחלק מקיר המסך / HPL | AL-06 | | 6 |
| | הצללה | AL-07 | 55 מ"א | |



| | | |
|--|----|-------|
| הערות כלליות: | | |
| א. המבצע האחראי לבדיקת התכניות והתאמתן במקום על המבצע לבקר את כל המידות ולהודיע למתכנן על כל טעות או אי התאמה. | | |
| ב. אין לקבוע מידות ע"י מדידה בשרטוטים. | | |
| ג. אין לעשות כל שימוש בתכנית זו או ברעיונות הגלומים בה ללא אישור בכתב מהמתכנן. | | |
| ד. מהנדס ו/או יועץ ששמו רשום בנוסף לשם האדריכל בתכנית זו נושא באחריות החוקית והמקצועית לתכנית. | | |
| | | |
| תאריך | נס | תיאור |
| 15.01.26 | 0 | למכרז |
| | | |
| שם פרויקט | | |
| מבנה השתלמויות | | |
| 2340-2 | | |
| מס' פרויקט | | |
| 1 : 100 | | |
| קנ"מ | | |
| 15.01.26 | | |
| תאריך : | | |
| מהדורה | | |
| שם הגליון | | |
| רשימת אלומניים - | | |
| מרכז השתלמויות | | |
| | | |
| <div><div><div>0</div></div><div>מהדורה</div></div> | | |
| <div><div>2340-2</div><div>-</div><div>702-00-A</div></div> | | |
| <div><div>מספר גליון</div><div>מספר פרויקט/בנין</div></div> | | |
| <div><div><div><div></div></div></div><div>לעיון</div></div> | | |
| <div><div><div><div></div></div></div><div>לאישור</div></div> | | |
| <div><div><div><div></div></div></div><div>להיתר</div></div> | | |
| <div><div><div><div></div></div></div><div>למכרז</div></div> | | |
| <div><div><div><div></div></div></div><div>לביצוע</div></div> | | |
| C:\Users\idit\Documents\2340-2_W_CULTURE_Central_R24_idit.rvt | | |
| מס' הקובץ: | | |
| תאריך: | | |
| 10/21/24 | | |
| תכנון: | | |
| Designer | | |
| שרטוט: | | |
| Author | | |
| בקר: | | |
| Checker | | |
| | | |
| <div><div><div>פלג</div><div>אדריכלים</div></div><div><div><div></div><div></div><div></div></div></div></div> | | |
| בית ישראל, רח' המשגר 20, תל אביב 6776, טל: 03-6887001 פקס: 03-6887002 | | |
| www.pelleg-arch.com email:pelleg@pelleg-arch.com | | |
| גודל גליון: | | |
| 70 X 41 | | |
| 31/03/2026 13:45:35 | | |

הערות כלליות:

א. המבצע האחראי לבדיקת התכנית והתאמתן במקום על המבצע לבקר את כל המידות ולהודיע למתכנן על כל טעות או אי התאמה.

ב. אין לקבוע מידות ע"י מדידה בשרטוטים.

ג. אין לעשות כל שימוש בתכנית זו או ברעיונות הגלומים בה ללא אישור בכתב מהמתכנן.

ד. מהנדס ו/או יועץ ששמו רשום בנוסף לשם האדריכל בתכנית זו נושא באחריות החוקית והמקצועית לתכנית.

| | | |
|----------|----|-------|
| תאריך | מס | תיאור |
| 15.01.26 | 0 | למכר |

שם פרויקט

מבנה השתלמויות 2340-2

שם הגליון

מס' פרויקט
1 : 200
קנ"מ

רשימת אלומניות
מרכז השתלמויות

15.01.26
תאריך :
מהדורה

מספר גליון

מספר פרויקט/בנין

2340-2 - 702-01

0
מהדורה

לעיון

לאישור

להיתר

למכר

לביצוע

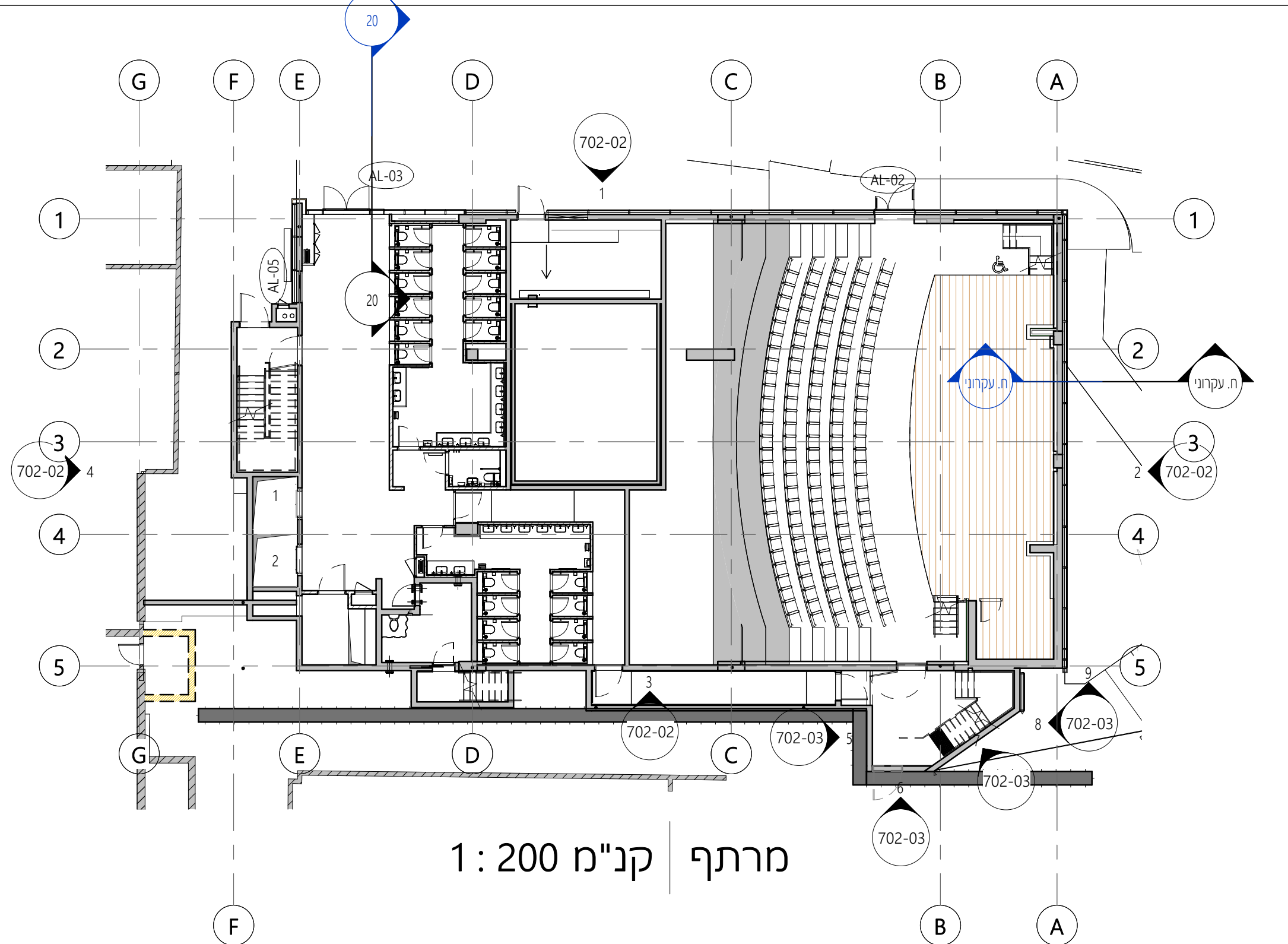
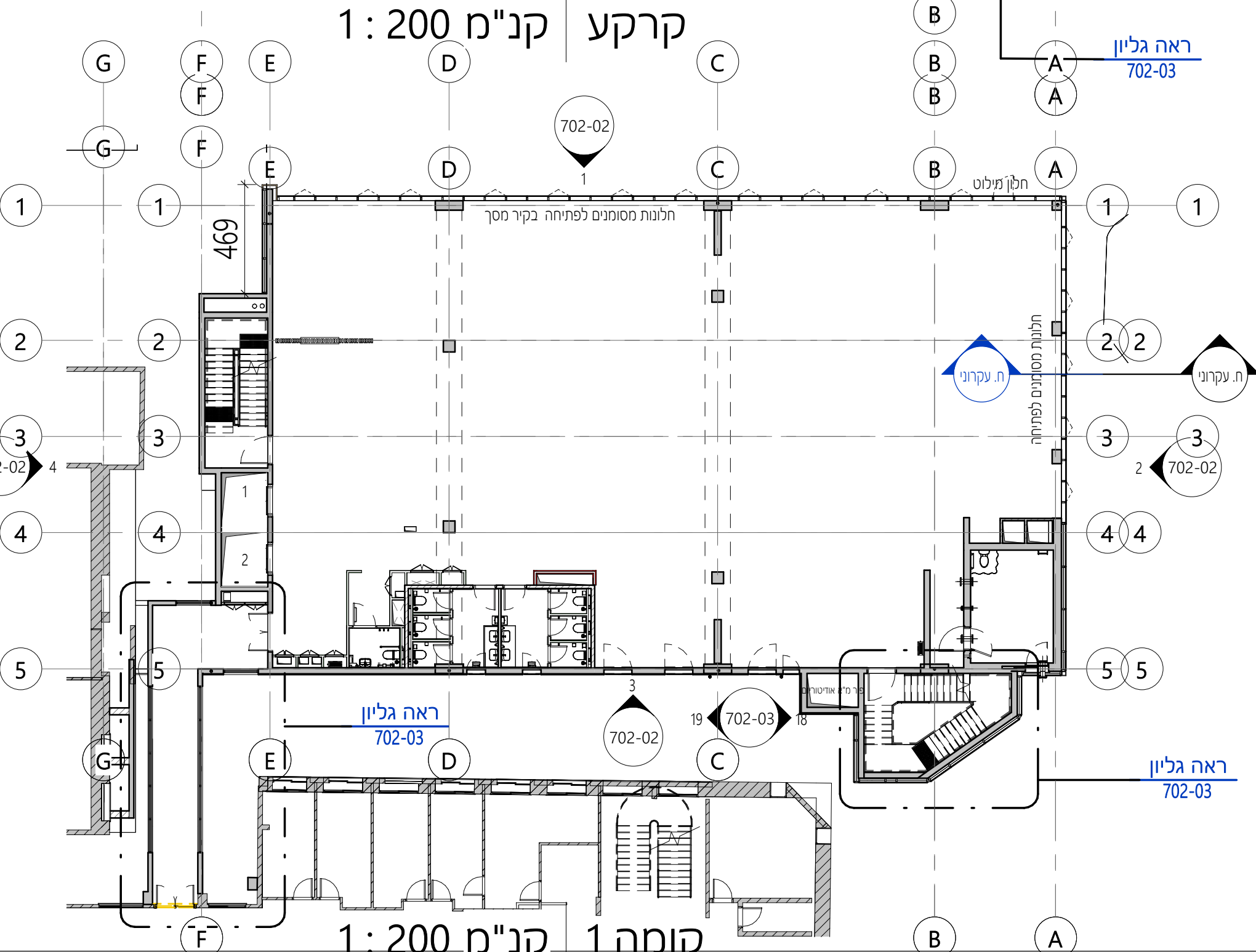
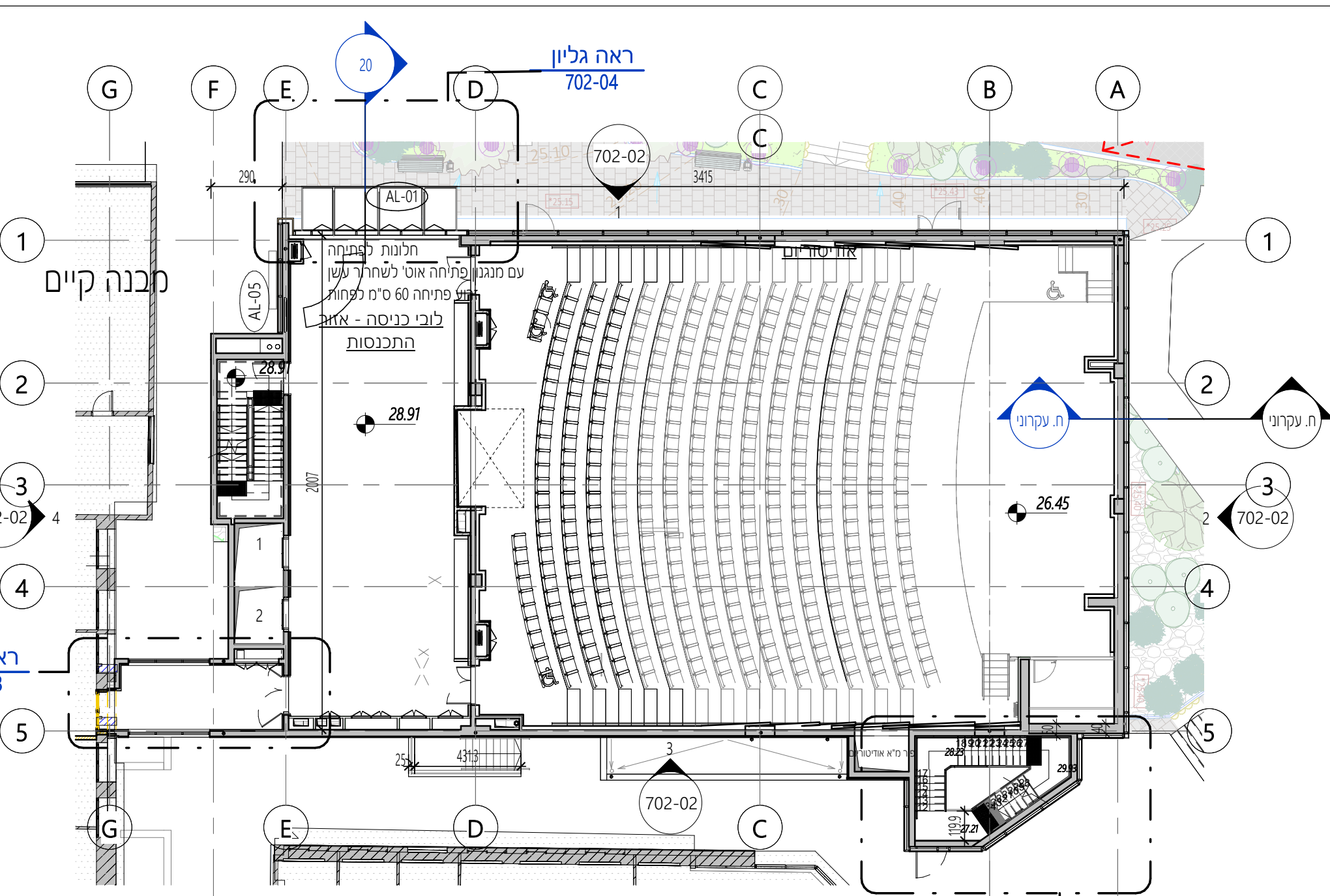
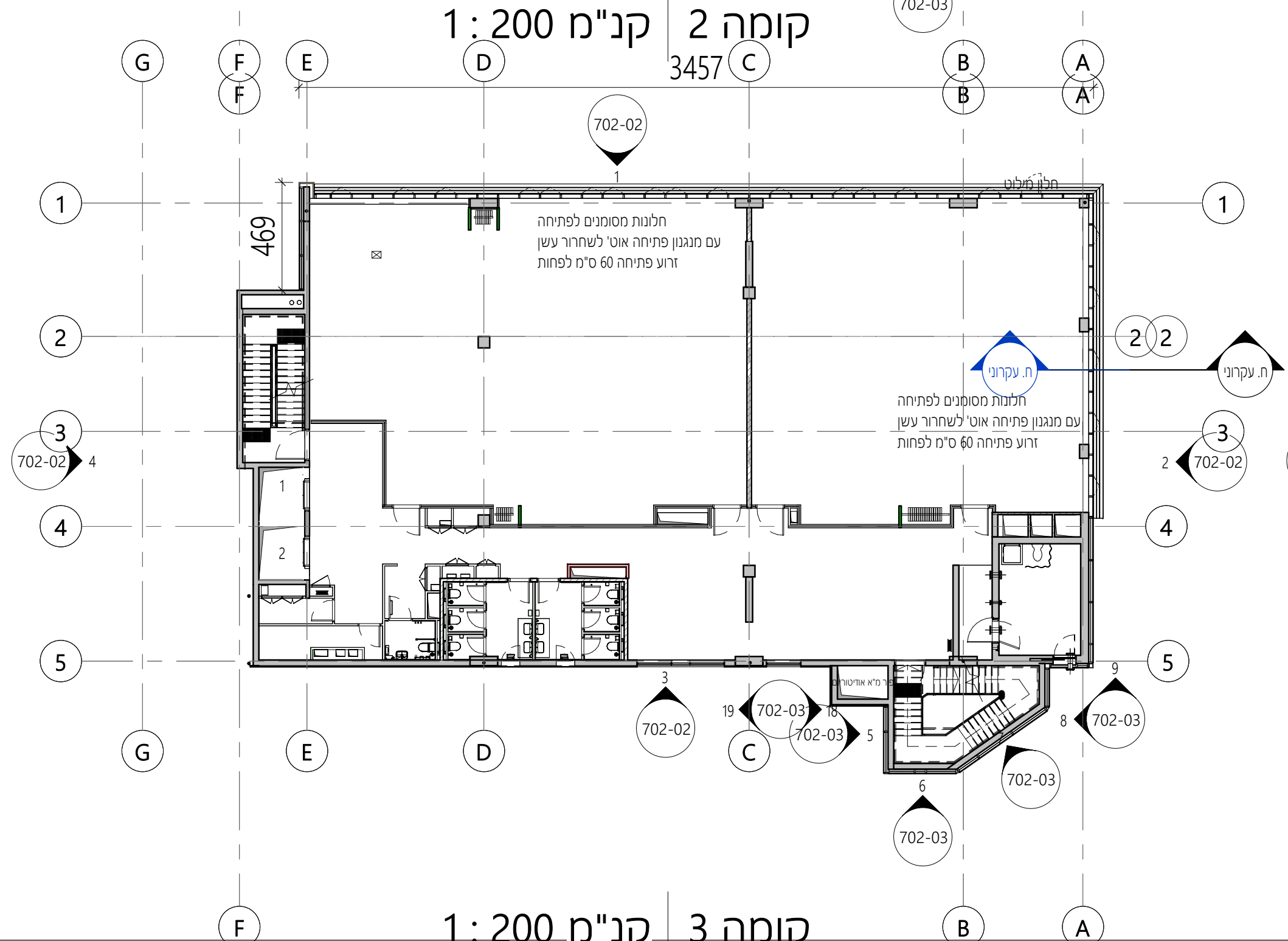
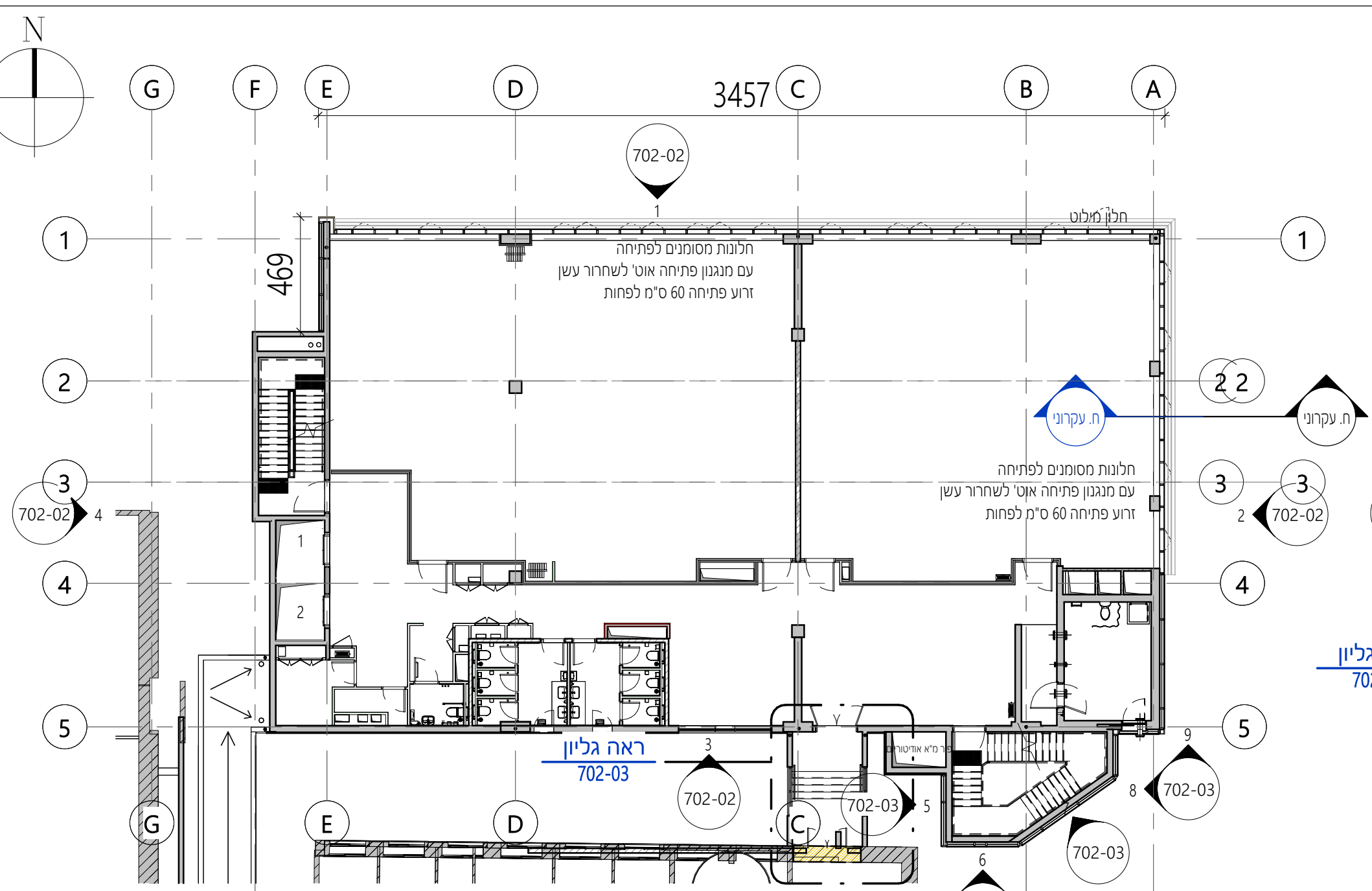
מס' הקובץ: C:\Users\idit\Documents\2340-2_W_CULTURE_Central_R24_idit.rvt

| | | | |
|--------|----------|-------|----------|
| תאריך: | 11/30/20 | תכנן: | Designer |
| שרטט: | Author | בקר: | Checker |

פלג אדריכלים

בית ישראל, רח' המסגר 20, תל אביב 6776, טל: 03-6887001 פקס: 03-6887002
www.pelleg-arch.com email: pelleg@pelleg-arch.com

גודל גליון: 100 X 41
31/03/2026 13:45:55



הערות כלליות:

א. המבצע האחראי לבדיקת התכניות והתאמתן במקום על המבצע לבקר את כל המידות ולהודיע למתכנן על כל טעות או אי התאמה.

ב. אין לקבוע מידות ע"י מדידה בשרטוטים.


ג. אין לעשות כל שימוש בתכנית זו או ברעיונות הגלומים בה ללא אישור בכתב מהמתכנן.

ד. מהנדס ו/או יועץ ששמו רשום בנוסף לשם האדריכל בתכנית זו נושא באחריות החוקית והמקצועית לתכנית.

| | | |
|----------|----|-------|
| תאריך | מס | תיאור |
| 15.01.26 | 0 | למכרז |

| | | |
|------------|----------------|--------|
| שם פרויקט | מבנה השתלמויות | 2340-2 |
| מס' פרויקט | | |

| | |
|--|-------------------------------|
| שם הגליון | 1 : 200 |
| רשימת אלומניום מרכז השתלמויות, חזיתות | קנ"מ |
| | 15.01.26 תאריך : מהדורה |

| | | |
|--|---|-------------------|
|  <p>מהדורה</p> | <div> <div>2340-2</div> <div>-</div> <div>702-02</div> </div> <p>מספר פרויקט/בנין</p> | <p>מספר גליון</p> |
|--|---|-------------------|

| | | | | |
|--|--------|-------|-------|--------|
| לעיון | לאישור | להיתר | למרכז | לביצוע |
| <p>C:\Users\idit\Documents\2340-2_W_CULTURE_Central_R24_idit.rvt</p> <p>מס' הקובץ:</p> | | | | |

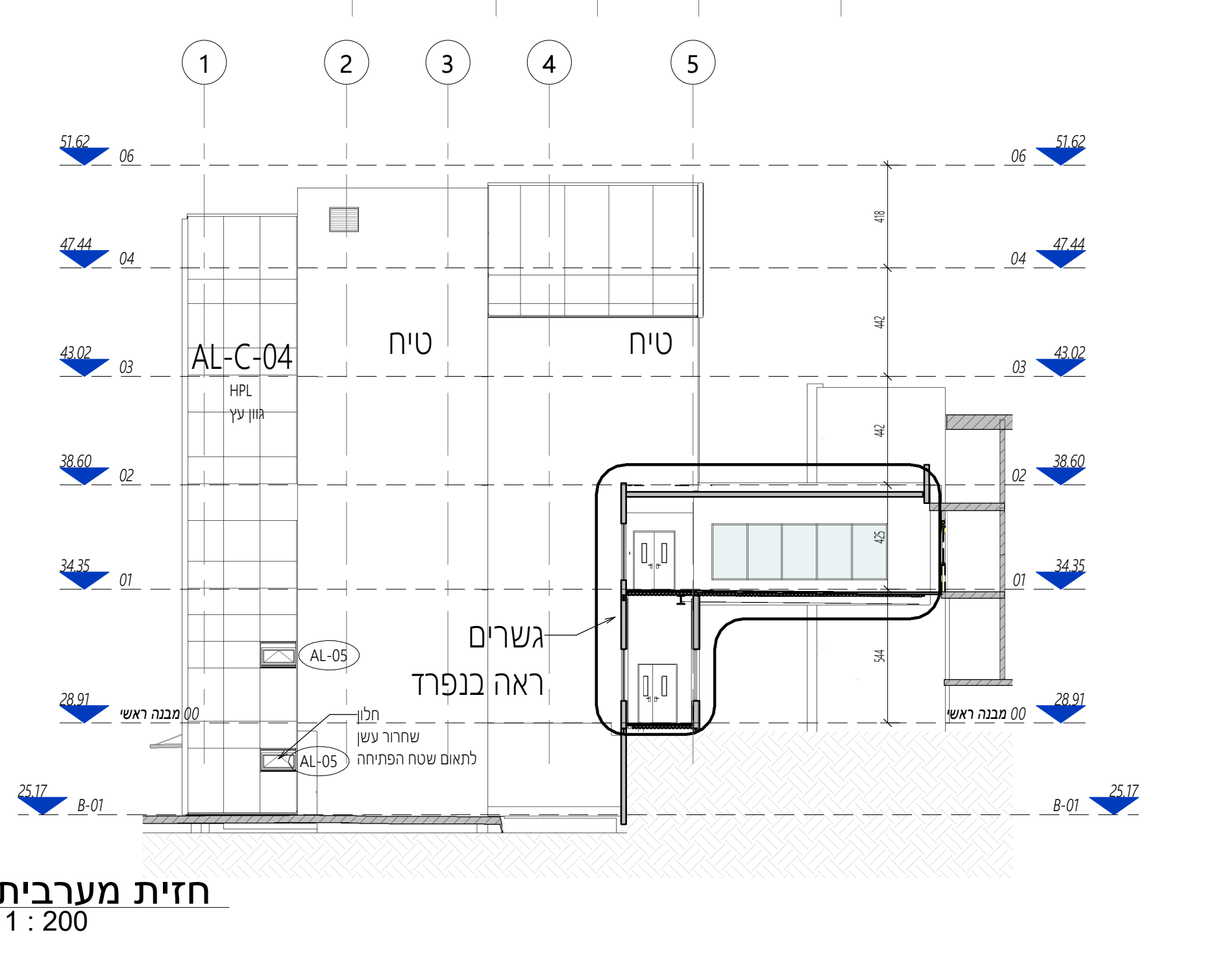
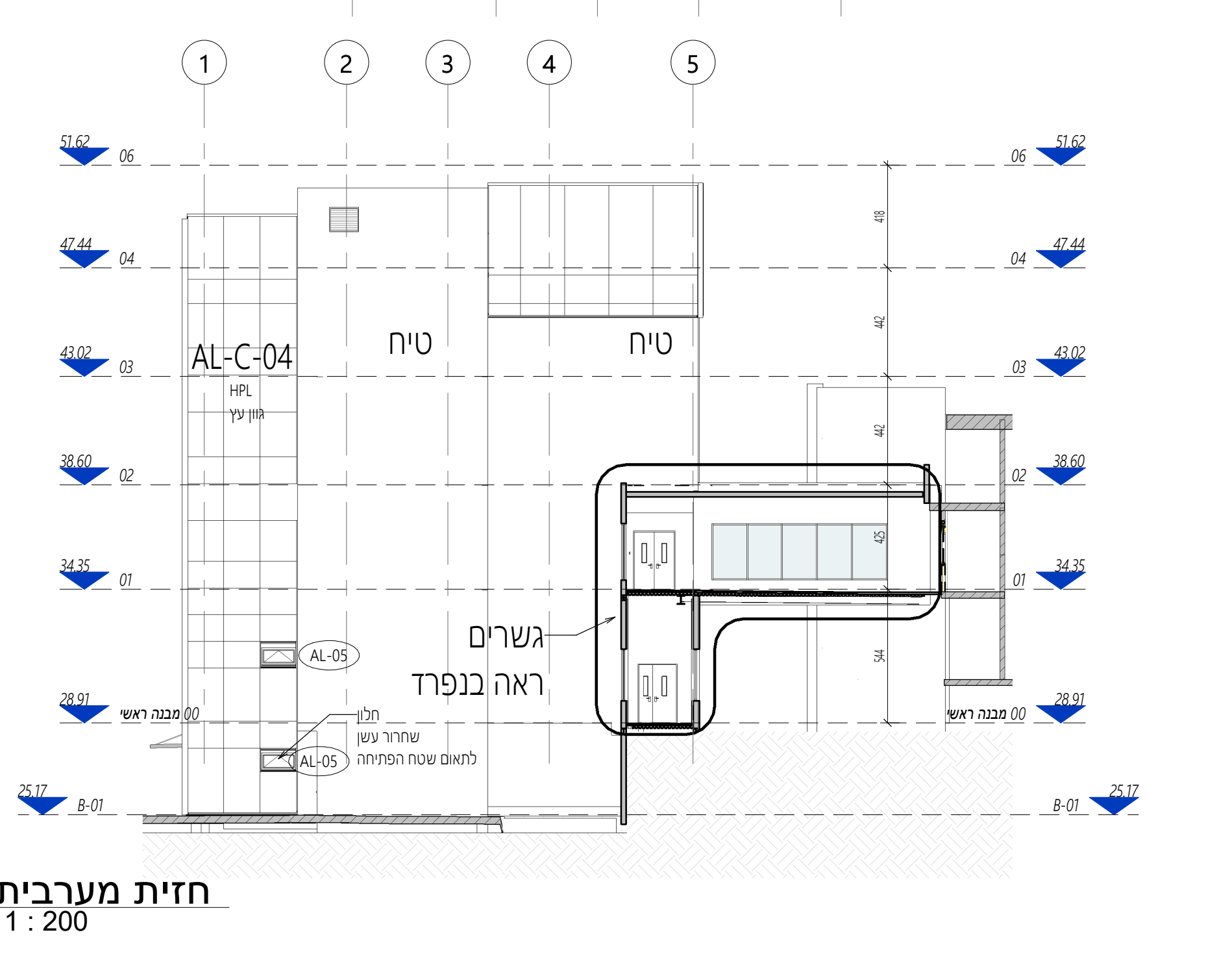
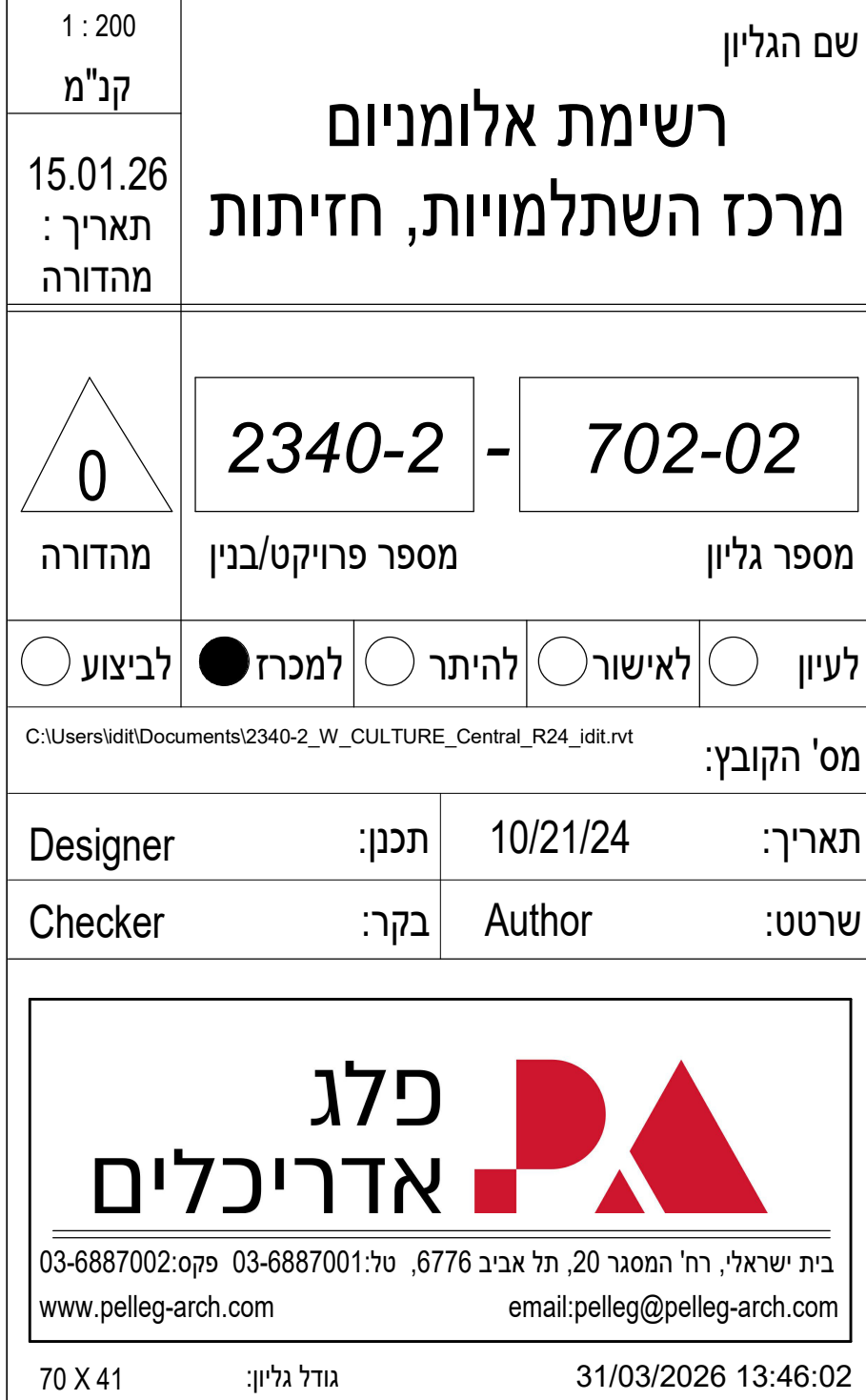
| | | | |
|--------|----------|-------|----------|
| תאריך: | 10/21/24 | תכנן: | Designer |
|--------|----------|-------|----------|

| | | | |
|---------|------|--------|-------|
| Checker | בקר: | Author | שרטט: |
|---------|------|--------|-------|

פילג
אדריכלים

בית ישראל, רח' המסגר 20, תל אביב 6776, טל: 03-6887001 פקס: 03-6887002
email: pelleg@pelleg-arch.com
www.pelleg-arch.com

70 X 41 גודל גליון: 31/03/2026 13:46:02



הערות כלליות:

א. המבצע האחראי לבדיקת התכניות והתאמתן במקום על המבצע לבקר את כל המידות ולהודיע למתכנן על כל טעות או אי התאמה.

ב. אין לקבוע מידות ע"י מדידה בשרטוטים.

ג. אין לעשות כל שימוש בתכנית זו או ברעיונות הגלומים בה ללא אישור בכתב מהמתכנן.

ד. מהס"ס/או יועץ ששמו רשום בנוסף לשם האדריכל בתכנית זו נושא באחריות החוקית והמקצועית לתכנית.

| | | |
|----------|----|-------|
| תאריך | מס | תיאור |
| 15.01.26 | 0 | למכרז |

שם פרויקט

מס' פרויקט

As indicated

קנ"מ

רשימת אלומנים

מרכז השתלמויות

15.01.26

תאריך:

מהדורה

0

2340-2 - 702-03

מספר גליון

מספר פרויקט/בנין

מספר גליון

מספר פרויקט/בנין

לעיון

לאישור

להיתר

למכרז

לביצוע

C:\Users\idit\Documents\2340-2_W_CULTURE_Central_R24_idit.rvt

| | | | |
|--------|----------|-------|----------|
| תאריך: | 10/21/24 | תכנן: | Designer |
| שרטט: | Author | בקר: | Checker |

פלג

אדריכלים

בית ישראלי, רח' המסגר 20, תל אביב 6776, טל: 03-6887001, פקס: 03-6887002

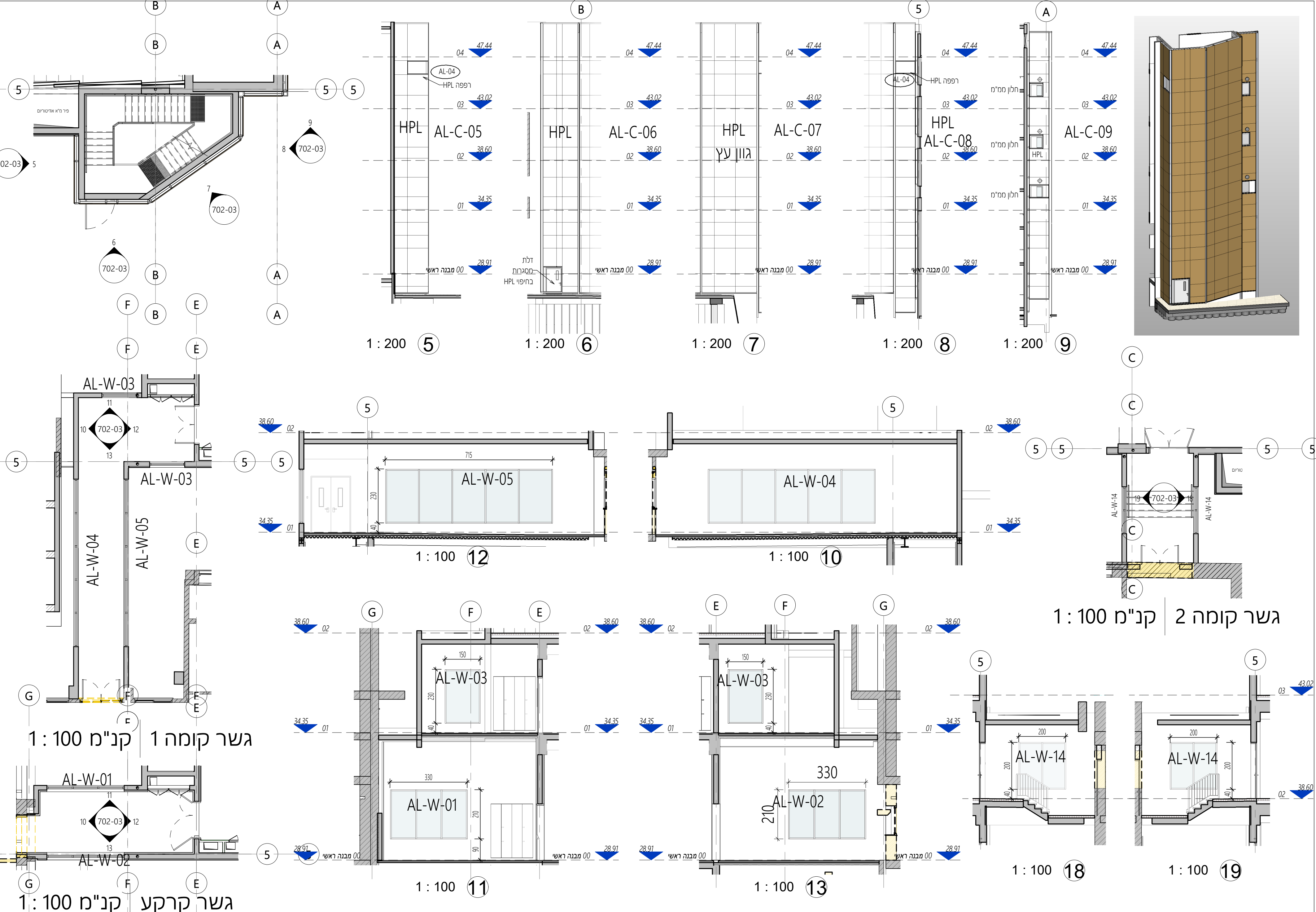
www.pelleg-arch.com

email: pelleg@pelleg-arch.com

גודל גליון:

70 X 41

13:46:11 31/03/2026



הערות כלליות:

א. המבצע האחראי לבדיקת התכניות והתאמתן במקום על המבצע לבקר את כל המידות ולהודיע למתכנן על כל טעות או אי התאמה.

ב. אין לקבוע מידות ע"י מדידה בשרטוטים.

ג. אין לעשות כל שימוש בתכנית זו או ברעיונות הגלומים בה ללא אישור בכתב מהמתכנן.

ד. מהנדס ו/או יועץ ששמו רשום בנוסף לשם האדריכל בתכנית זו נושא באחריות החוקית והמקצועית לתכנית.

| | | |
|----------|----|-------|
| תאריך | מס | תיאור |
| 15.01.26 | 0 | למכרז |

| | |
|----------------|------------------|
| שם פרויקט | מס' פרויקט |
| מבנה השתלמויות | 2340-2 |
| שם הגליון | מס' פרויקט |
| פרטי אלומניום | As indicated |
| | קנ"מ |
| | תאריך : 15.01.26 |
| | מהדורה |

| | | |
|------------|------------------|-----------------|
| מספר גליון | מספר פרויקט/בנין | 2340-2 - 702-04 |
| מס' הקובץ: | מספר פרויקט/בנין | 0 |
| מס' הקובץ: | מספר פרויקט/בנין | 0 |

| | | | | |
|-------|--------|-------|-------|--------|
| לעיון | לאישור | להיתר | למכרז | לביצוע |
|-------|--------|-------|-------|--------|

C:\Users\idit\Documents\2340-2_W_CULTURE_Central_R24_idit.rvt

| | | | |
|--------|----------|-------|----------|
| תאריך: | 02/15/25 | תכנן: | Designer |
| שרטט: | Author | בקר: | Checker |

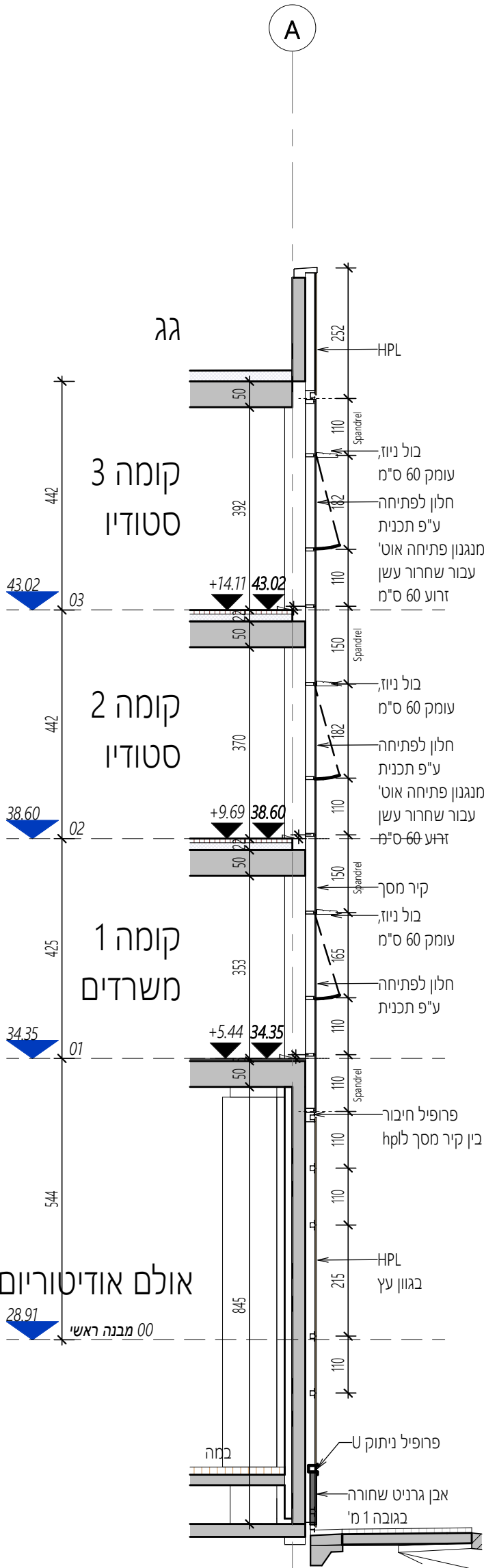
פלג

אדריכלים

בית ישראלי, רח' המסגר 20, תל אביב 6776, טל: 03-6887001 פקס: 03-6887002

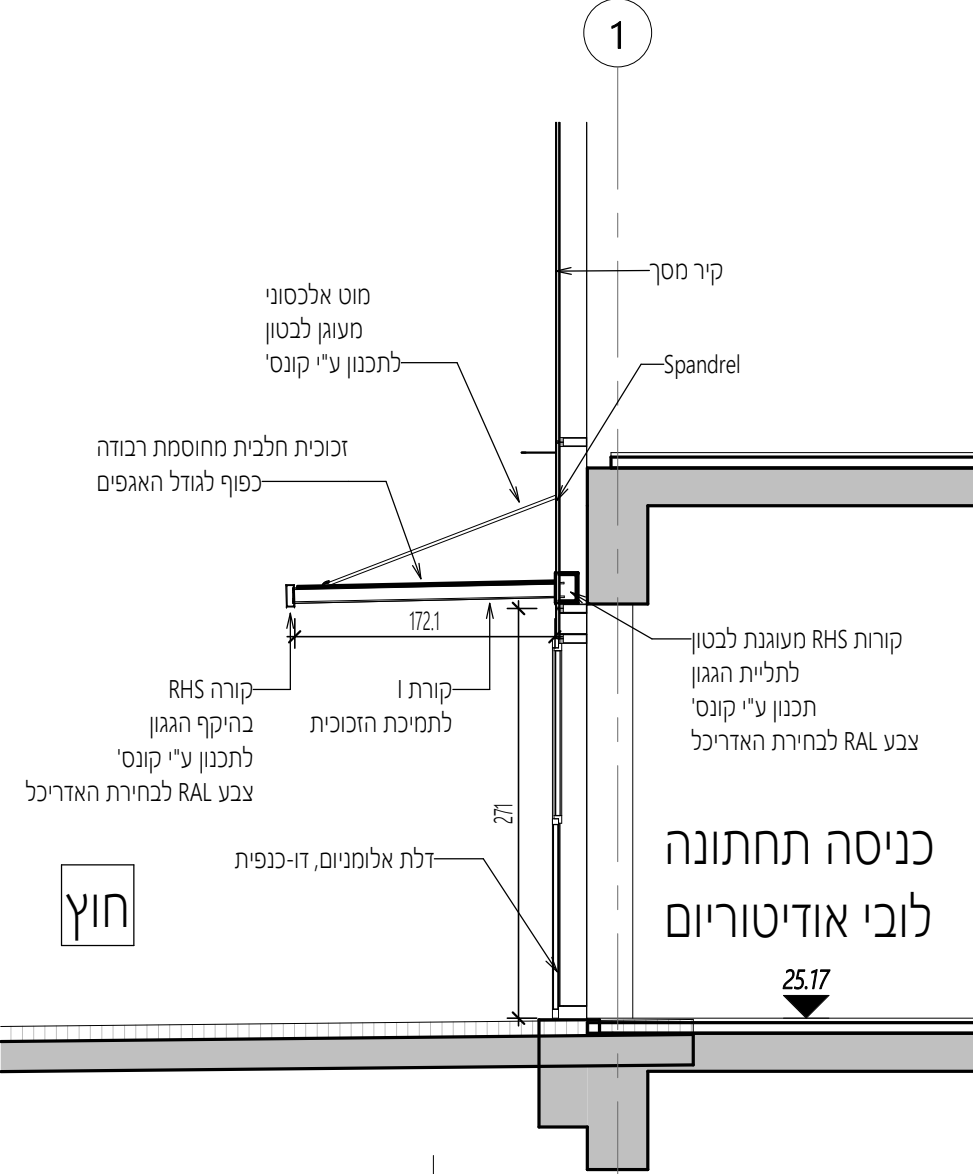
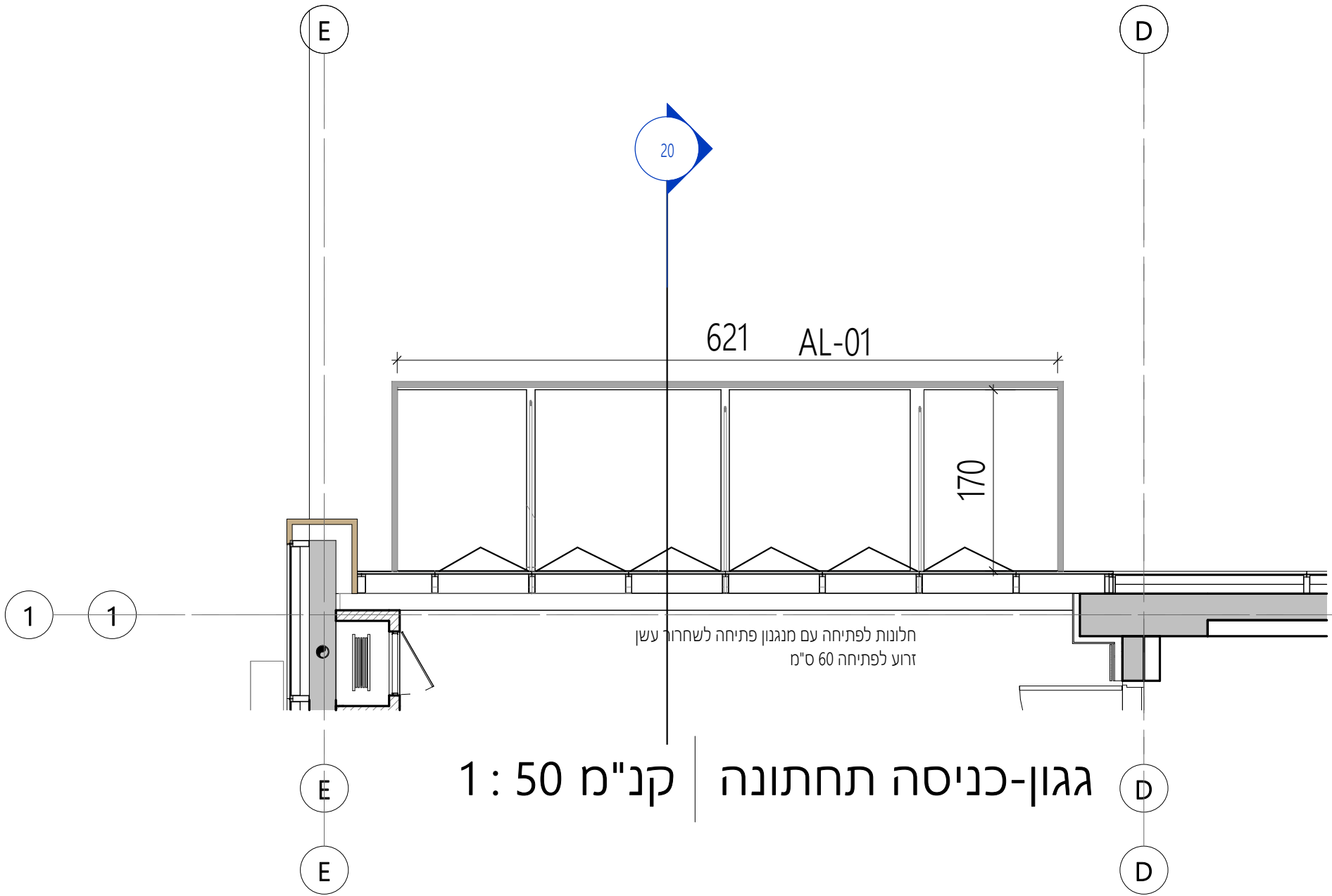
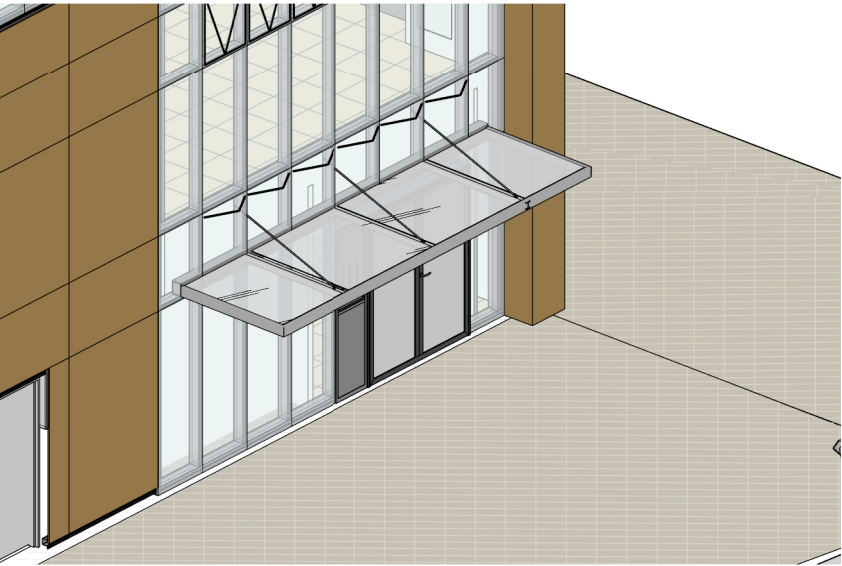
email: pelleg@pelleg-arch.com

www.pelleg-arch.com



חתך עקרוני קנ"מ 1 : 100

לחתכים מפורטים נוספים
ראה גליונות
600-01-A 600-02-A



קנ"מ 1 : 50 20